

SUPERIOR ADVANCED



Guarantee*
25 YEARS



Guarantee*
3 YEARS



*acc. to SWISS KRONO TEX conditions

8x [1380 × 193 × 8 mm] = 2,131 m²

WICHTIG: Verpackung vor dem Öffnen min. 48 Stunden bei Zimmertemperatur (min. 18 °C) waagrecht im Raum lagern.

IMPORTANT: Before opening, please store packaging horizontally at room temperature (min. 18 °C) for at least 48 hours.

ESSENTIEL : Stocker l'emballage à l'horizontale dans la pièce à température ambiante (min. 18 °C) pendant au moins 48 heures avant de l'ouvrir.

IMPORTANTE: Lasciare riposare il prodotto in posizione orizzontale, per almeno 48 ore, a temperatura ambiente prima della posa (18-24 °C; 45-60% UR).

IMPORTANT: Înainte de a deschide, vă rugăm să păstrați pachetele pentru cel puțin 48 de ore la temperatura camerei (minim 18 °C).

ВАЖНО: Перед вскрытием храните упаковку в горизонтальном положении в помещении при комнатной температуре (мин. 18 °C) не менее 48 часов.



SWISS KRONO

SWISS KRONO TEX GmbH & Co. KG

Wittstocker Chaussee 1

D-16909 Heiligengrabe

Deutschland/Germany

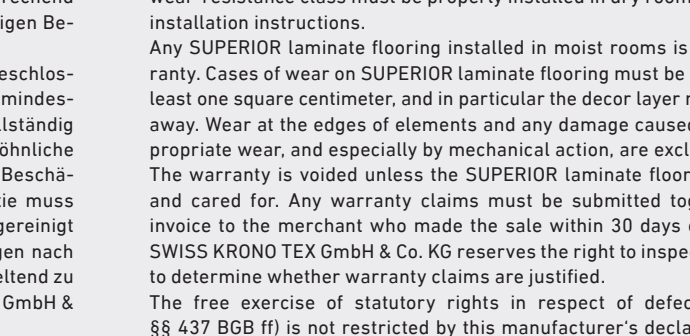
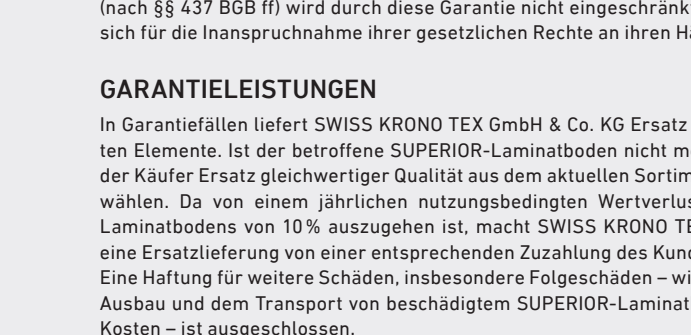
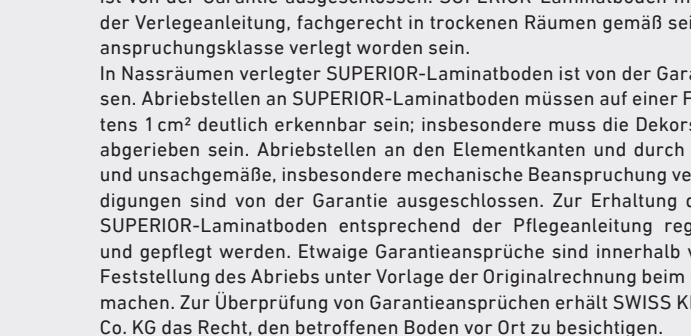
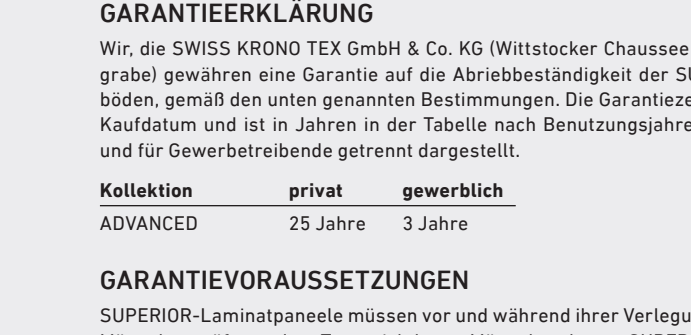
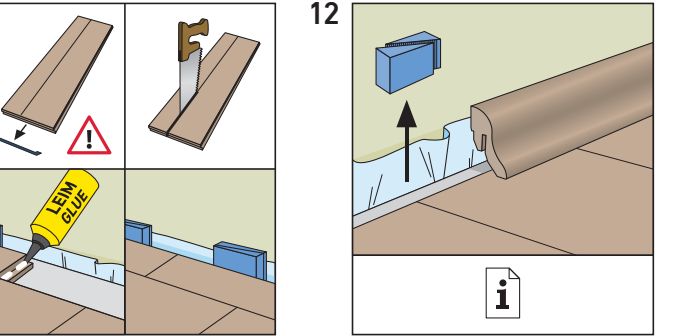
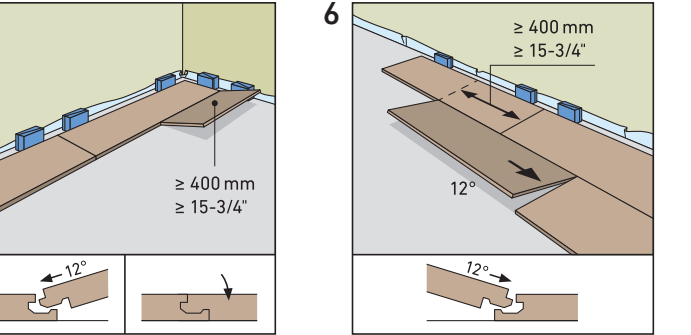
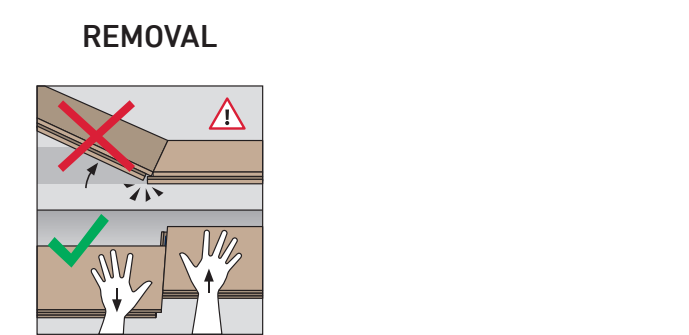
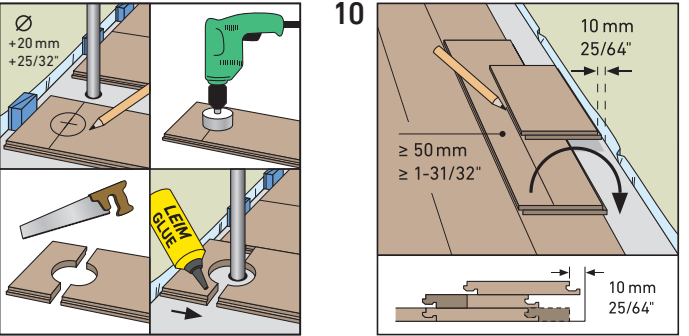
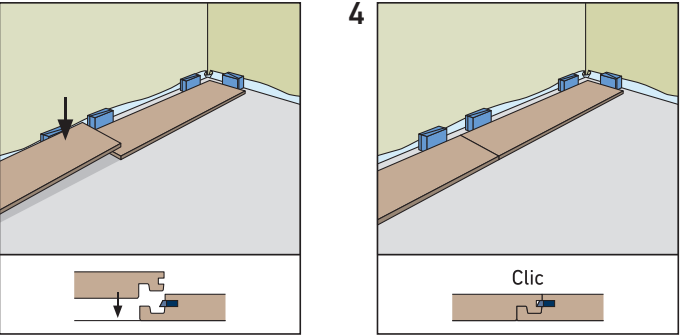
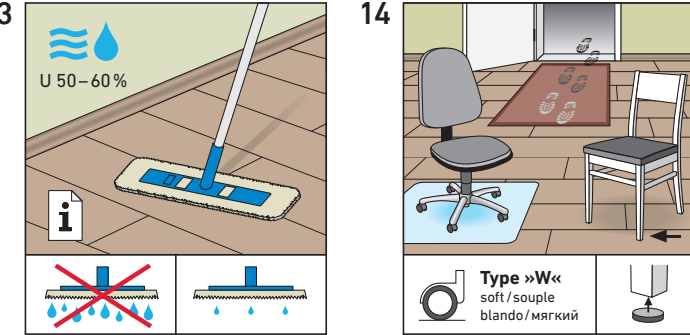
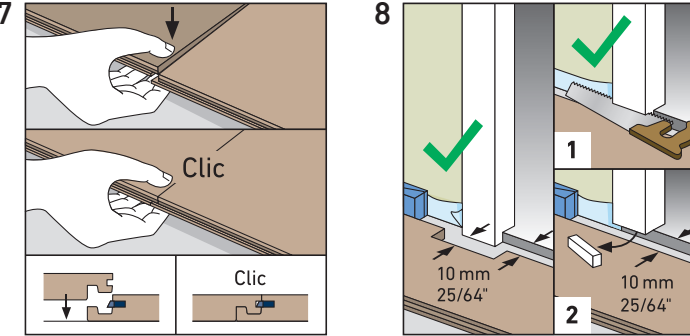
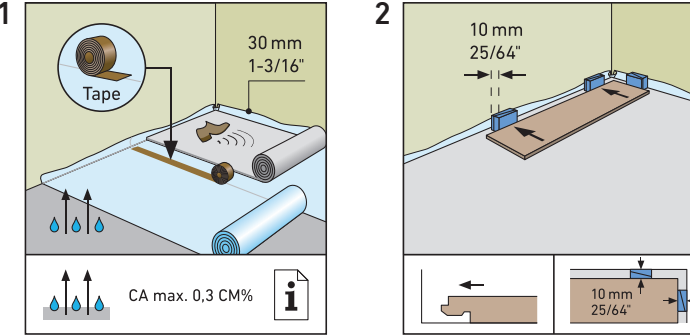
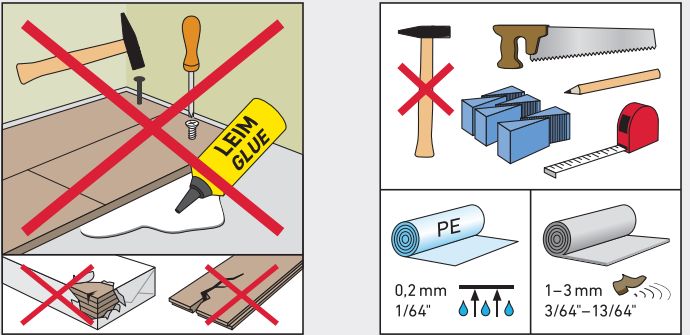
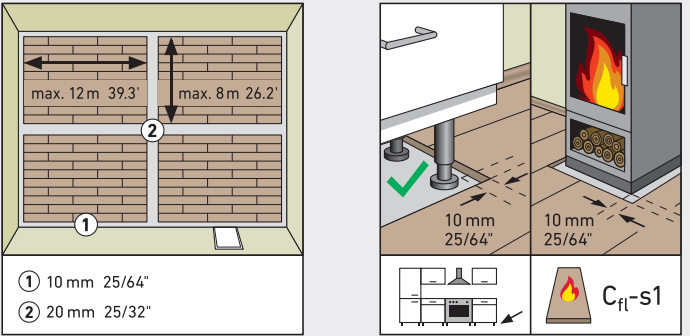
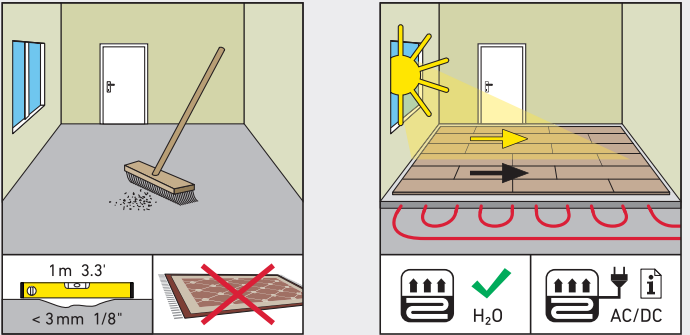
www.swisskrono.com/de



* Information sur le niveau d'émission de substances volatiles dans l'air intérieur, présentant un risque de toxicité par inhalation, sur une échelle de classe allant de A+ (très faibles émissions) à C (fortes émissions).

Made in
Germany

6097.17



GARANTIEERKLÄRUNG

Wir, die SWISS KRONO TEX GmbH & Co. KG (Wittstocker Chaussee 1; 16909 Heiligen-grabe) gewähren eine Garantie auf die Abriebbeständigkeit der SUPERIOR-Laminat-böden, gemäß den unten genannten Bestimmungen. Die Garantiezeit beginnt mit dem Kaufdatum und ist in Jahren in der Tabelle nach Benutzungsjahren für Verbraucher und für Gewerbetreibende getrennt dargestellt.

Kollektion	privat	gewerblich
ADVANCED	25 Jahre	3 Jahre

GARANTIEVORAUSSETZUNGEN

SUPERIOR-Laminatpaneele müssen vor und während ihrer Verlegung auf vorhandene Mängel geprüft werden. Trotz sichtbarer Mängel verlegter SUPERIOR-Laminatboden ist von der Garantie ausgeschlossen. SUPERIOR-Laminatboden muss, entsprechend der Verlegeanleitung, fachgerecht in trockenen Räumen gemäß seiner jeweiligen Beanspruchungsklasse verlegt worden sein.

In Nassräumen verlegter SUPERIOR-Laminatboden ist von der Garantie ausgeschlos-sen. Abriebstellen an SUPERIOR-Laminatboden müssen auf einer Fläche von mindes-tens 1 cm² deutlich erkennbar sein; insbesondere muss die Dekorschicht vollständig abgerieben sein. Abriebstellen an den Elementkanten und durch außergewöhnliche und unsachgemäße, insbesondere mechanische Beanspruchung verursachte Beschä-digungen sind von der Garantie ausgeschlossen. Zur Erhaltung der Garantie muss SUPERIOR-Laminatboden entsprechend der Pflegeanleitung regelmäßig gereinigt und gepflegt werden. Etwaige Garantieansprüche sind innerhalb von 30 Tagen nach Feststellung des Abriebs unter Vorlage der Originalrechnung beim Händler geltend zu machen. Zur Überprüfung von Garantieansprüchen erhält SWISS KRONO TEX GmbH & Co. KG das Recht, den betroffenen Boden vor Ort zu besichtigen.

Die unentgeltliche Inanspruchnahme der gesetzlichen Rechte in Bezug auf Mängel (nach §§ 437 BGB ff) wird durch diese Garantie nicht eingeschränkt. Bitte wenden Sie sich für die Inanspruchnahme ihrer gesetzlichen Rechte an ihren Händler/Verkäufer.

GARANTIELEISTUNGEN

In Garantiefällen liefert SWISS KRONO TEX GmbH & Co. KG Ersatz für die beschädig-ten Elemente. Ist der betroffene SUPERIOR-Laminatboden nicht mehr lieferbar, kann der Käufer Ersatz gleichwertiger Qualität aus dem aktuellen Sortiment von SUPERIOR wählen. Da von einem jährlichen nutzungsbedingten Wertverlust des SUPERIOR-Laminatbodens von 10 % auszugehen ist, macht SWISS KRONO TEX GmbH & Co. KG eine Ersatzlieferung von einer entsprechenden Zuzahlung des Kunden abhängig. Eine Haftung für weitere Schäden, insbesondere Folgeschäden – wie mit dem Ein- und Ausbau und dem Transport von beschädigtem SUPERIOR-Laminatboden verbundene Kosten – ist ausgeschlossen.

MANUFACTURER'S DECLARATION

We, SWISS KRONO TEX GmbH & Co. KG (Wittstocker Chaussee 1; 16909 Heiligengrabe), grant an additional warranty covering the wear resistance of SUPERIOR laminate floors in accordance with the provisions below. The warranty period depends on the type of utilization (private or commercial) and begins with the date of purchase.

Collection	private	commercial
ADVANCED	25 years	3 years

WARRANTY CONDITIONS

SUPERIOR laminate floor panels must be checked for defects prior to and during their installation. Any SUPERIOR laminate flooring installed despite exhibiting visible de-fects is excluded from the warranty. SUPERIOR laminate flooring of the appropriate wear-resistance class must be properly installed in dry rooms in accordance with the installation instructions.

Any SUPERIOR laminate flooring installed in moist rooms is excluded from the war-ranty. Cases of wear on SUPERIOR laminate flooring must be visible over an area of at least one square centimeter, and in particular the decor layer must be completely worn away. Wear at the edges of elements and any damage caused by abnormal and inap-propriate wear, and especially by mechanical action, are excluded from the warranty. The warranty is voided unless the SUPERIOR laminate flooring is regularly cleaned and cared for. Any warranty claims must be submitted together with the original invoice to the merchant who made the sale within 30 days of discovering the wear. SWISS KRONO TEX GmbH & Co. KG reserves the right to inspect affected floors on-site to determine whether warranty claims are justified.

The free exercise of statutory rights in respect of defects (in accordance with §§ 437 BGB ff) is not restricted by this manufacturer's declaration/warranty. Please contact your dealer/seller to claim your statutory rights.

WARRANTY FULFILMENT

In cases covered by the warranty, SWISS KRONO TEX GmbH & Co. KG will replace the damaged elements. If the affected SUPERIOR laminate flooring is no longer available, the buyer may select another flooring of equivalent quality from the current SUPERIOR range. As it may be assumed that SUPERIOR laminate flooring depreciates at the rate of ten percent yearly as a result of normal wear and tear, SWISS KRONO TEX GmbH & Co. KG will charge the customer the accumulated amount of the depreciation as a condition for supplying the replacement.

No liability is accepted for any other damages, and in particular not for ancillary dam-ages such as costs incurred for the removal and transport of damaged SUPERIOR flooring or the installation of new flooring.